

RZUT PARTERU – skala 1:75

WYKAZ POMIESZCZEŃ PARTERU				
Nr pom.	Nazwa pomieszczenia	Rodzaj posadzki	Powierzchnia [m ²]	
1/01	Pomieszczenie techniczne	panele podłogowe	20,33	II ETAP
1/02	Pakój biurowy	panele podłogowe- istn.	14,13	
1/03	Pakój biurowy	panele podłogowe- istn.	15,44	
1/04	Biuro podwórzce	panele podłogowe- istn.	14,77	
1/05	Biuro podwórzce	panele podłogowe- istn.	17,62	
1/06	Widziałap	plytki podł. gresowe	13,65	
1/07	Pakój ochrony	panele podłogowe- istn.	16,90	
1/08	Pakój biurowy	panele podłogowe- istn.	15,33	
1/09	Pakój biurowy	panele podłogowe	14,90	
1/10	Pakój biurowy	panele podłogowe	14,60	
1/11	Pakój biurowy	panele podłogowe	14,25	I ETAP
1/12	Pakój ochrony	panele podłogowe	16,35	
1/13	Widziałap	plytki podł. gresowe	14,00	
1/14	Biuro podwórzce	panele podłogowe	17,15	
1/15	Biuro podwórzce	panele podłogowe	14,00	
1/16	Pakój biurowy	panele podłogowe	16,00	
1/17	Sala narad	panele podłogowe	34,94	
1/18	Korytarz	plytki podł. gresowe	95,15	
1/19	Pakój biurowy	panele podłogowe	13,55	
1/20	Pakój biurowy	panele podłogowe	13,80	
1/21	Pomieszczenie socjalne	plytki podł. gresowe	6,80	II ET.
1/22	Wc dla niepełnosprawnych	plytki podł. gresowe	4,60	
1/23	Wc damski	plytki podł. gresowe	4,04	
1/24	Wc męski	plytki podł. gresowe	4,85	
1/25	Pomieszczenie porządkowe	plytki podł. gresowe	1,66	
1/26	Maszynownia proj. stielu osob.	plytki podł. gresowe	2,40	
1/27	Widziałap	plytki podł. gresowe	5,14	
1/28	Pakój biurowy	panele podłogowe	12,92	
1/29	Pakój biurowy	panele podłogowe	14,60	
1/30	Pakój biurowy	panele podłogowe	14,60	
1/31	Pakój biurowy	panele podłogowe	14,83	II ETAP
1/32	Pomieszczenie socjalne	plytki podł. gresowe	6,80	
1/33	Wc dla niepełnosprawnych	plytki podł. gresowe	4,60	
1/34	Wc damski	plytki podł. gresowe	4,20	
1/35	Wc męski	plytki podł. gresowe	5,10	
1/36	Korytarz	plytki podł. gresowe	66,77	
1/37	Pomieszczenie porządkowe	plytki podł. gresowe	1,66	
1/38	Korytarz	plytki podł. gresowe	10,75	
1/39	Przedpokój	panele podłogowe- istn.	2,98	
1/40	Kancelaria tajpa	panele podłogowe- istn.	12,90	
1/41	Czytelnia akt	panele podłogowe- istn.	9,17	II ETAP
1/42	Wc	plytki podł. gresowe	2,40	
1/43	Pakój biurowy	panele podłogowe- istn.	14,72	
1/44	Pakój biurowy	panele podłogowe- istn.	12,90	

WYKAZ POMIESZCZEŃ PARTERU			
Nr pom.	Nazwa pomieszczenia	Rodzaj posadzki	Powierzchnia [m ²]
1/45	Widziałap	plytki podł. gresowe	6,00
1/46	Korytarz	plytki podł. gresowe	41,24
1/47	Pakój biurowy	panele podłogowe- istn.	12,90
1/48	Pakój biurowy	panele podłogowe- istn.	13,90
1/49	Pakój biurowy	panele podłogowe- istn.	13,90
1/50	Pakój biurowy	panele podłogowe- istn.	12,94
1/51	Pakój biurowy	panele podłogowe- istn.	12,94
1/52	Pakój biurowy	panele podłogowe- istn.	13,90
1/53	Pakój biurowy	panele podłogowe- istn.	13,90
1/54	Pakój biurowy	panele podłogowe- istn.	12,57
1/55	Magazyn dowodów rzeczowych	plytki podł. gresowe	14,84
1/56	Magazyn	plytki podł. gresowe	13,38
K1	Klatka schodowa	pt. natural. kamienia-istn.	19,34
K2	Klatka schodowa	pt. natural. kamienia	18,93
K3	Klatka schodowa	plytki podł. gresowe	5,87
K4	Klatka schodowa	plytki podł. gresowe	9,76
K5	Klatka schodowa	plytki podł. gresowe	16,64
D1	Istniejący dźwig osobowy	–	–
D2	Projektowany dźwig osobowy	–	–
Razem			901,10

Legenda osprzętu oświetleniowego:

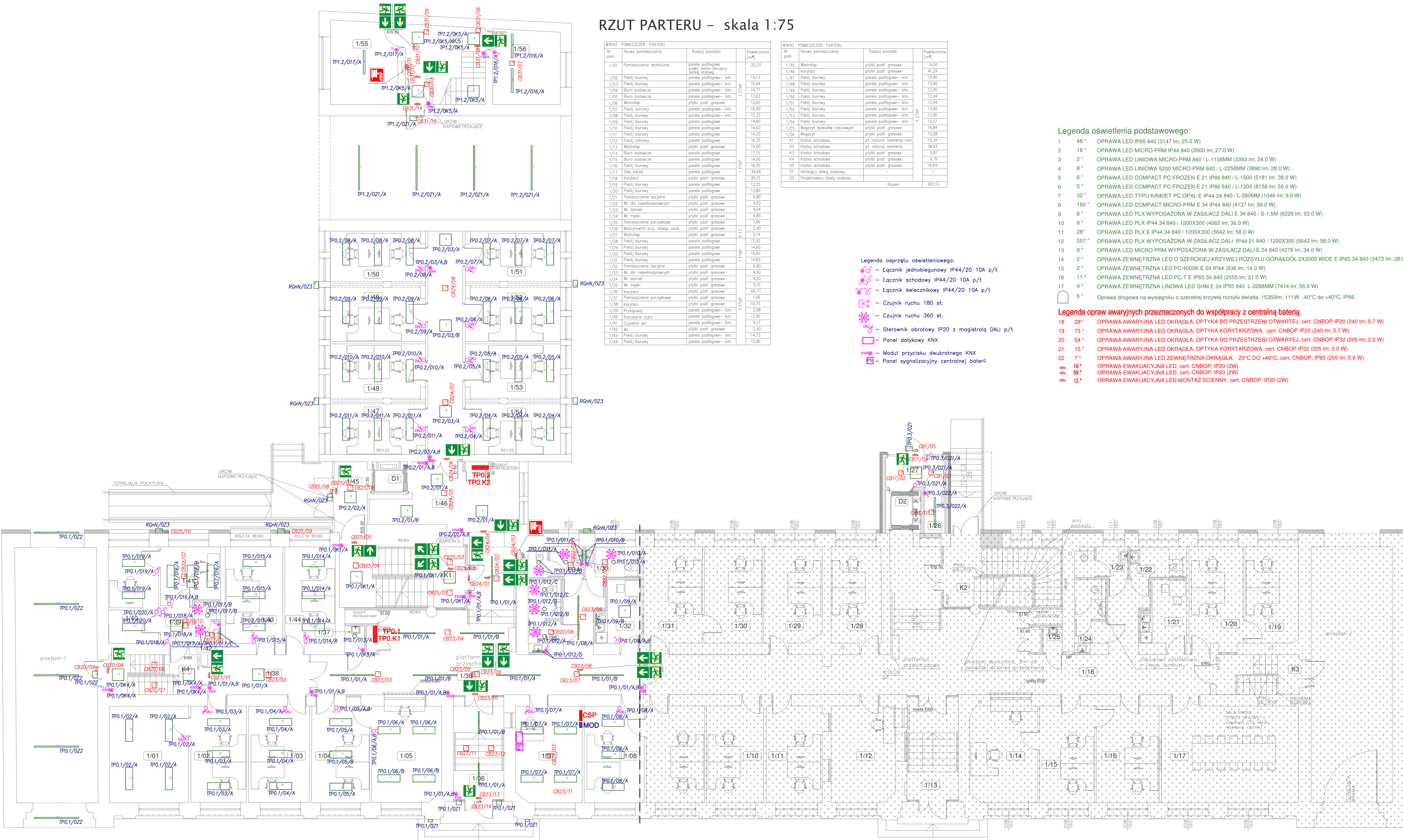
- Łącznik jednobiegunowy IP44/20 10A p/t
- Łącznik schodowy IP44/20 10A p/t
- Łącznik świecznikowy IP44/20 10A p/t
- Czujnik ruchu 180 st.
- Czujnik ruchu 360 st.
- Sterownik obrotowy IP20 z magistralą DALI p/t
- Moduł przycisku dwukrotnego KNX
- Panel sygnalizacyjny centralnej baterii

Legenda oświetlenia podstawowego:

- 48° OPRAWA LED IP65 840 (3147 lm; 25,0 W)
- 18° OPRAWA LED MICRO-PRM IP44 840 (2600 lm; 27,0 W)
- 2° OPRAWA LED LINIOWA MICRO-PRM 840 / L-1138MM (3393 lm; 24,0 W)
- 8° OPRAWA LED LINIOWA 5200 MICRO-PRM 840 / L-2258MM (3890 lm; 28,0 W)
- 6° OPRAWA LED COMPACT PC-FROZEN E 21 IP66 840 / L-1500 (5181 lm; 38,0 W)
- 5° OPRAWA LED COMPACT PC-FROZEN E 21 IP66 840 / L-1200 (8158 lm; 55,0 W)
- 32° OPRAWA LED TYPU KINKIET PC OPAL E IP44 24 840 / L-580MM (1046 lm; 9,0 W)
- 160° OPRAWA LED COMPACT MICRO-PRM E 34 IP44 840 (4137 lm; 39,0 W)
- 8° OPRAWA LED PLX WYPOSAŻONA W ZASILACZ DALI E 34 840 / S-1,5M (6229 lm; 93,0 W)
- 6° OPRAWA LED PLX IP44 34 840 / 1200X300 (4062 lm; 36,0 W)
- 28° OPRAWA LED PLX E IP44 34 840 / 1200X300 (5642 lm; 58,0 W)
- 557° OPRAWA LED PLX WYPOSAŻONA W ZASILACZ DALI IP44 21 840 / 1200X300 (5642 lm; 58,0 W)
- 9° OPRAWA LED MICRO-PRM WYPOSAŻONA W ZASILACZ DALI E 24 840 (4278 lm; 34,0 W)
- 2° OPRAWA ZEWNĘTRZNA LED O SZEROKIEJ KRZYWEJ ROZSYŁU GÓRA&DÓŁ 2X2000 WIDE E IP65 34 840 (3473 lm; 28,0 W)
- 2° OPRAWA ZEWNĘTRZNA LED PC 4000K E 04 IP44 (836 lm; 14,0 W)
- 11° OPRAWA ZEWNĘTRZNA LED PC-T E IP65 34 840 (2555 lm; 21,0 W)
- 9° OPRAWA ZEWNĘTRZNA LINIOWA LED SHM E 24 IP55 840 L-2288MM (7414 lm; 56,0 W)
- 6° Oprawa drogowa na wysięgniku o szerokiej krzywej rozsyłu światła, 15350lm, 111W, -40°C do +40°C, IP66

Legenda opraw awaryjnych przeznaczonych do współpracy z centralną baterią

- 28° OPRAWA AWARYJNA LED OKRĄGŁA, OPTYKA DO PRZESTRZENI OTWARTEJ, cert. CNBOP IP20 (240 lm; 5,7 W)
- 73° OPRAWA AWARYJNA LED OKRĄGŁA, OPTYKA KORYTARZOWA, cert. CNBOP IP20 (240 lm; 5,7 W)
- 54° OPRAWA AWARYJNA LED OKRĄGŁA, OPTYKA DO PRZESTRZENI OTWARTEJ, cert. CNBOP IP32 (205 lm; 2,0 W)
- 15° OPRAWA AWARYJNA LED OKRĄGŁA, OPTYKA KORYTARZOWA, cert. CNBOP IP32 (205 lm; 2,0 W)
- 7° OPRAWA AWARYJNA LED ZEWNĘTRZNA OKRĄGŁA, -20°C DO +40°C, cert. CNBOP, IP65 (205 lm; 5,6 W)
- 19° OPRAWA EWAKUACYJNA LED, cert. CNBOP, IP20 (2W)
- 58° OPRAWA EWAKUACYJNA LED, cert. CNBOP, IP20 (2W)
- 12° OPRAWA EWAKUACYJNA LED MONTAZ SCIENNY, cert. CNBOP, IP20 (2W)



GLOBAL Alibert Dragan
ul. Ponikwoda 28, 20-135 Lublin. ☎ +48 516 126 333
✉ instalatorzy@tten.pl, www.globalprojekt.pl

**PRZEBUDOWA NADBUDOWA
I ROZBUDOWA BUDYNKU PROKURATURY
PRZY UL. OKOPOWEJ 2A W LUBLINIE**

INWESTOR

PROKURATURA REGIONALNA W
LUBLINIE
UL. OKOPOWA 2A 20-950 LUBLIN

RYSEK

**RZUT PARTERU
PLAN INSTALACJI OŚWIETLENIOWEJ**

SKALA

1:75

NR RYS.

T-III-02

FUNKCJA

mgr inż. **Tomasz Kopec**

PROJEKTOWAŁ

inż. **Krzysztof Kędziński**

SPRAWDZIŁ

OPRACOWANIE OCHRONIONE USTAWĄ O PRAWIE AUTORSKIM I PRAWACH POKREWNYCH (DZ.U. NR 24/94 POZ. 83 Z DNIA 4 LUTEGO 1994R.) I Z PÓŹNIEJSZYMI ZMIANAMI